

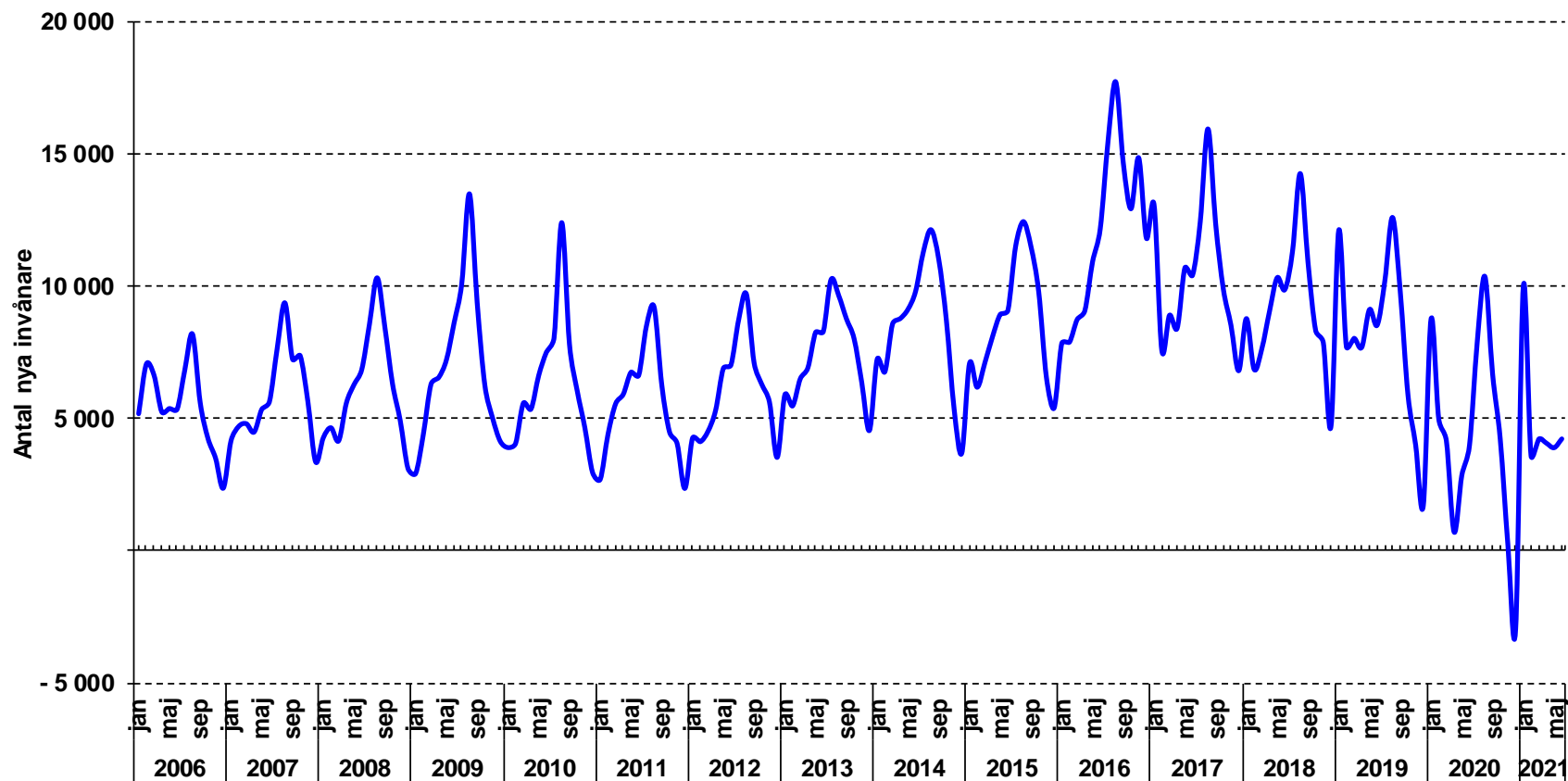


Sveriges demografiska utveckling

Maria Pleiborn, WSP Advisory, 2021-09-02

Befolkningen i Sverige växer inte lika snabbt som tidigare 2020 hade Sverige den lägsta befolkningstillväxten på 15 år

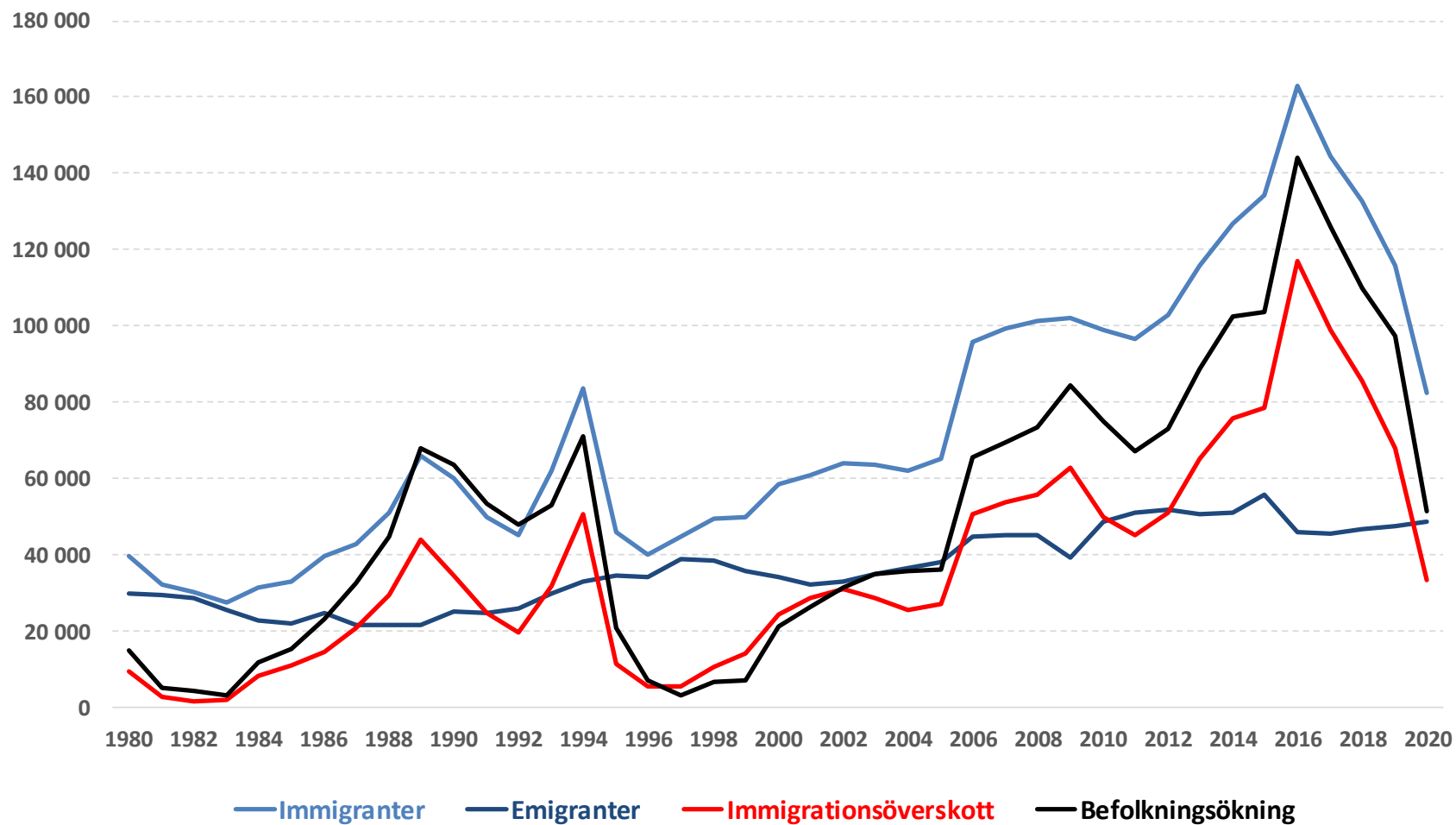
Folkökning per månad i Sverige 2006 - juni 2021



Källa: SCB, WSP

Invandringen/immigrationen har störst betydelse för befolkningstillväxten (resten är födelseöverskott och utvandring)

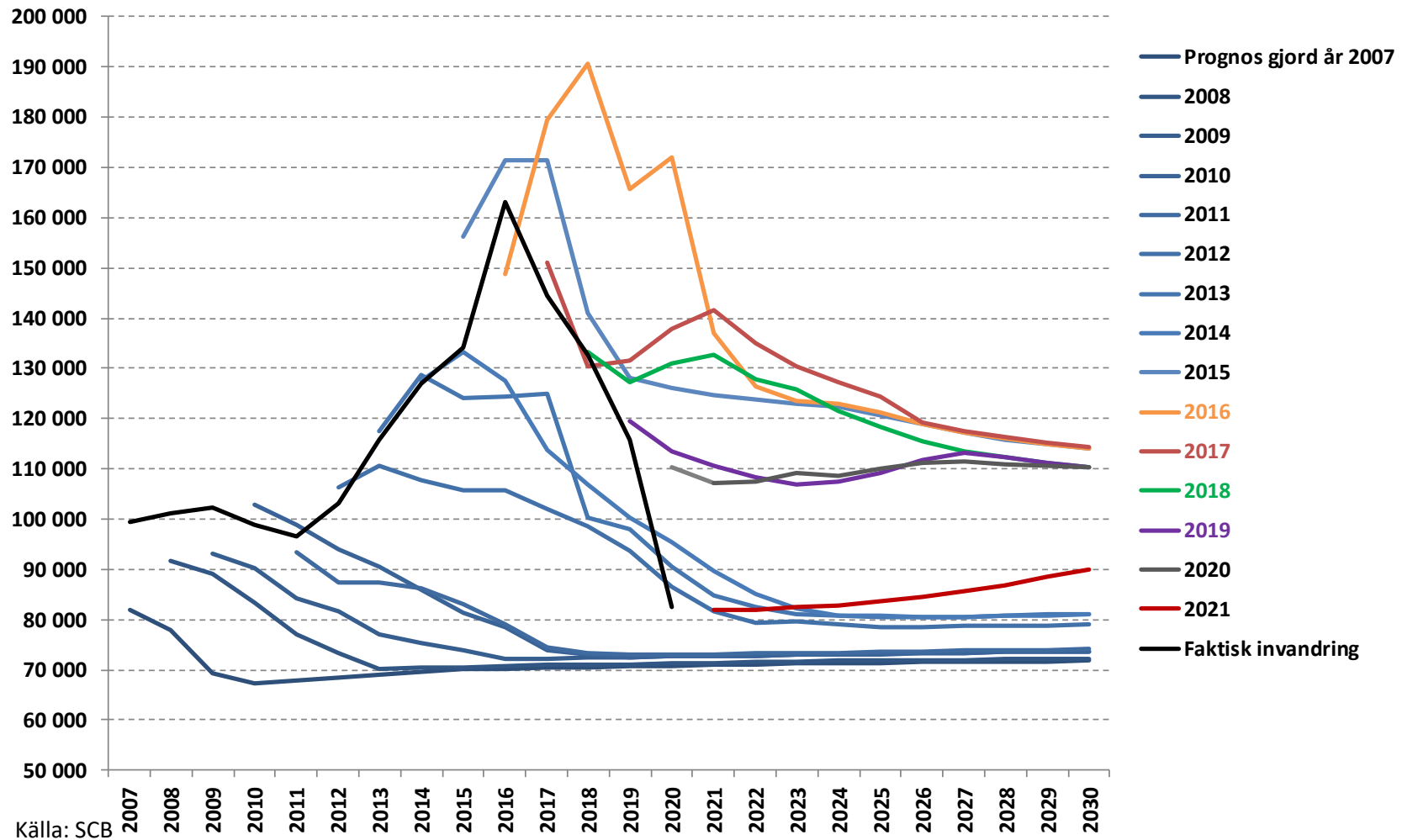
Sveriges befolkningsutveckling efter 1980



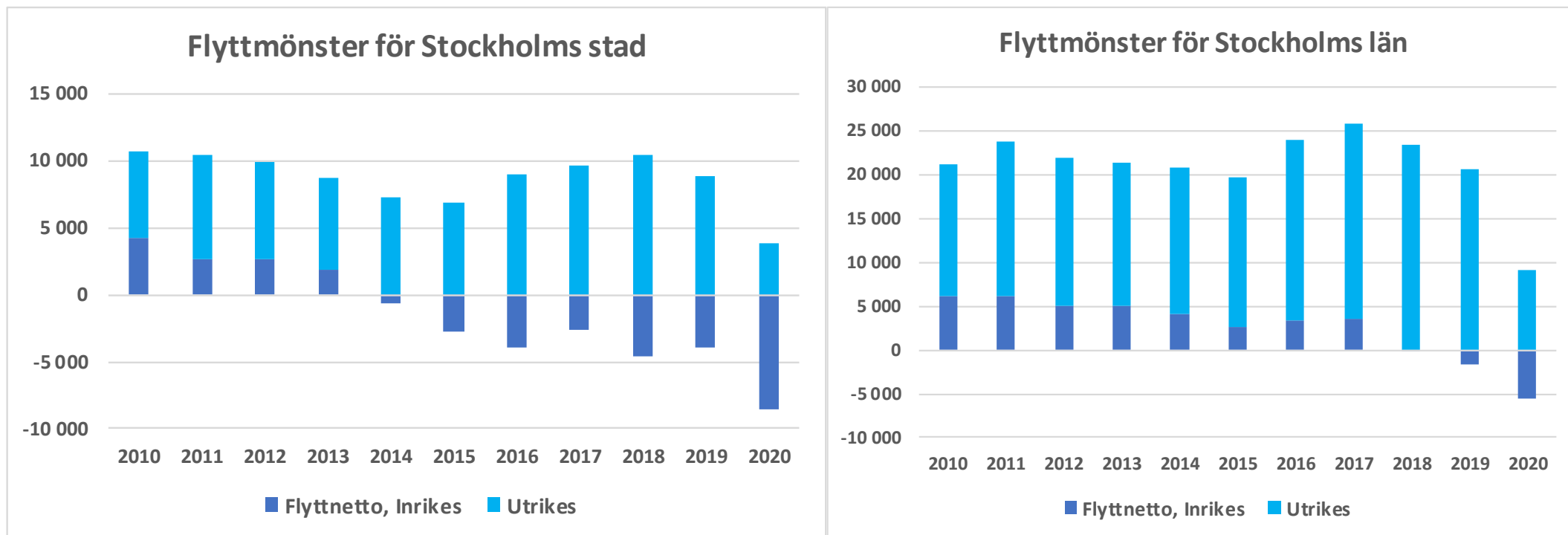
Källa: SCB

SCB har återigen fått revidera sin prognos för invandringen – Nedåt – Kraftigt!

SCB prognoser över invandringen till Sverige 2007-2021

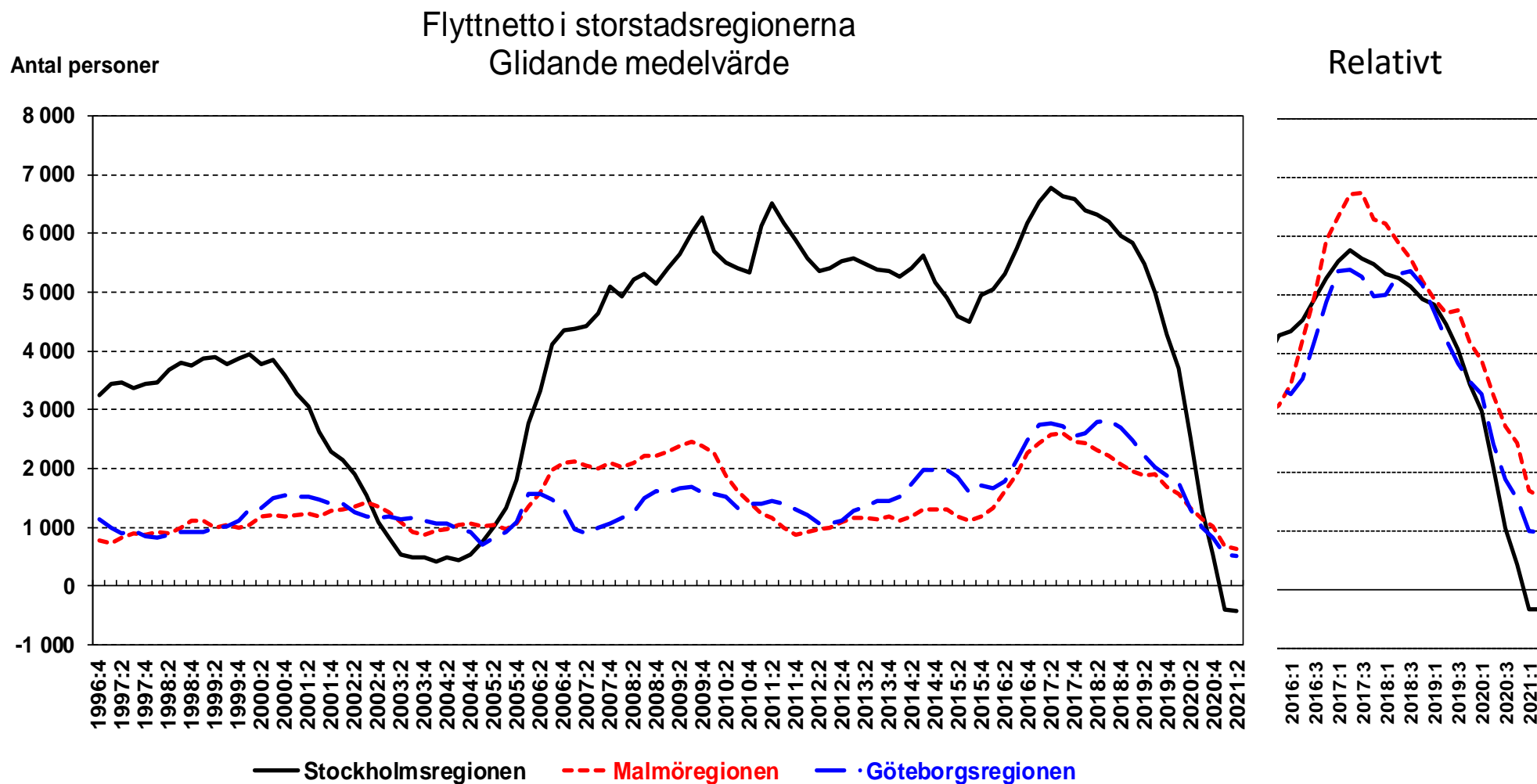


Urbaniseringen existerar inte längre till våra storstadsregioner Från Stockholms flyttar 12 personer per dag (netto, inom landet) - eller en lång trång buss i veckan



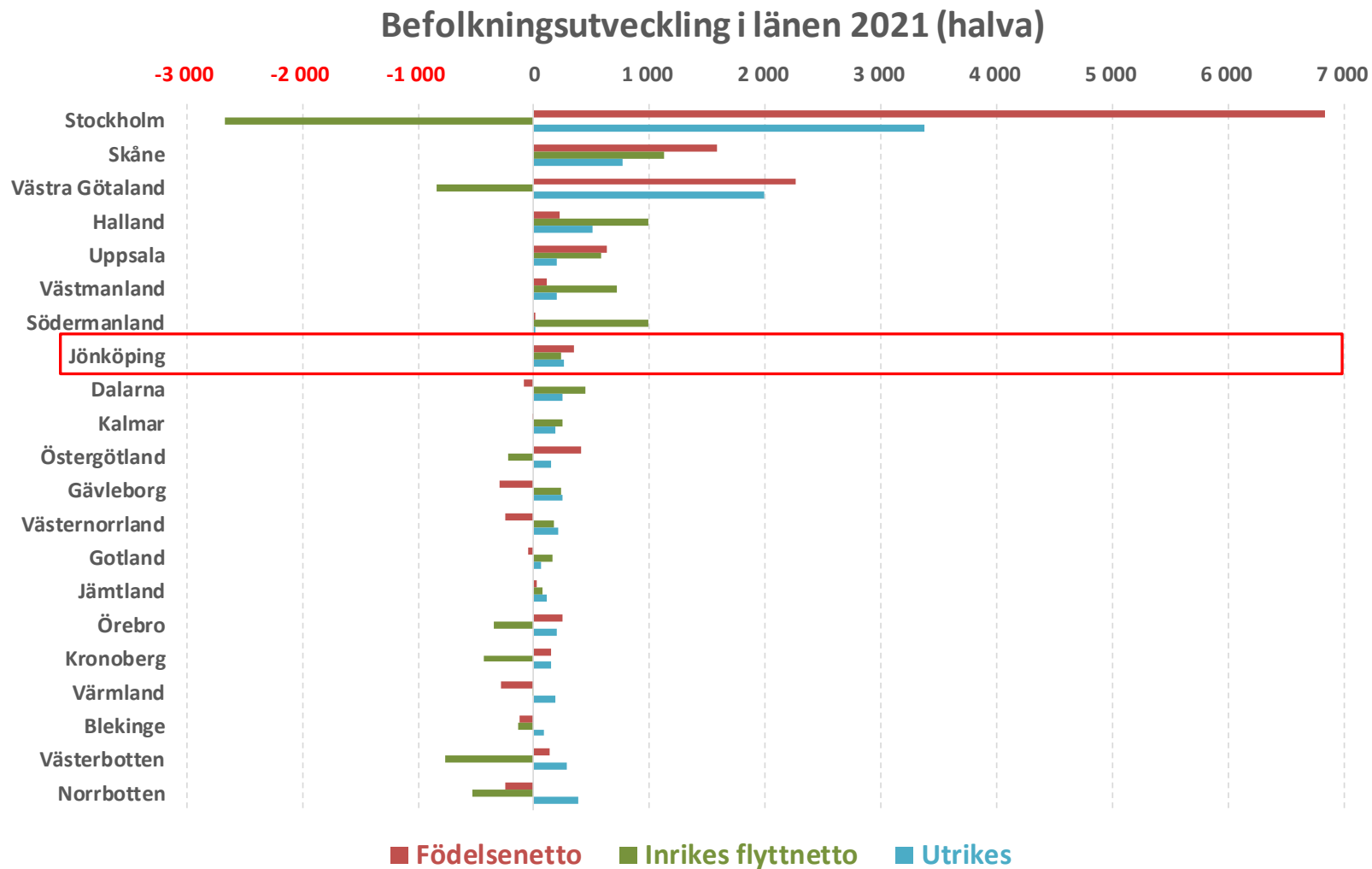
5

Flyttnettot fortsätter att sjunka i alla tre storstads-regionerna – men särskilt tydligt i Stockholm



Källa: SCB

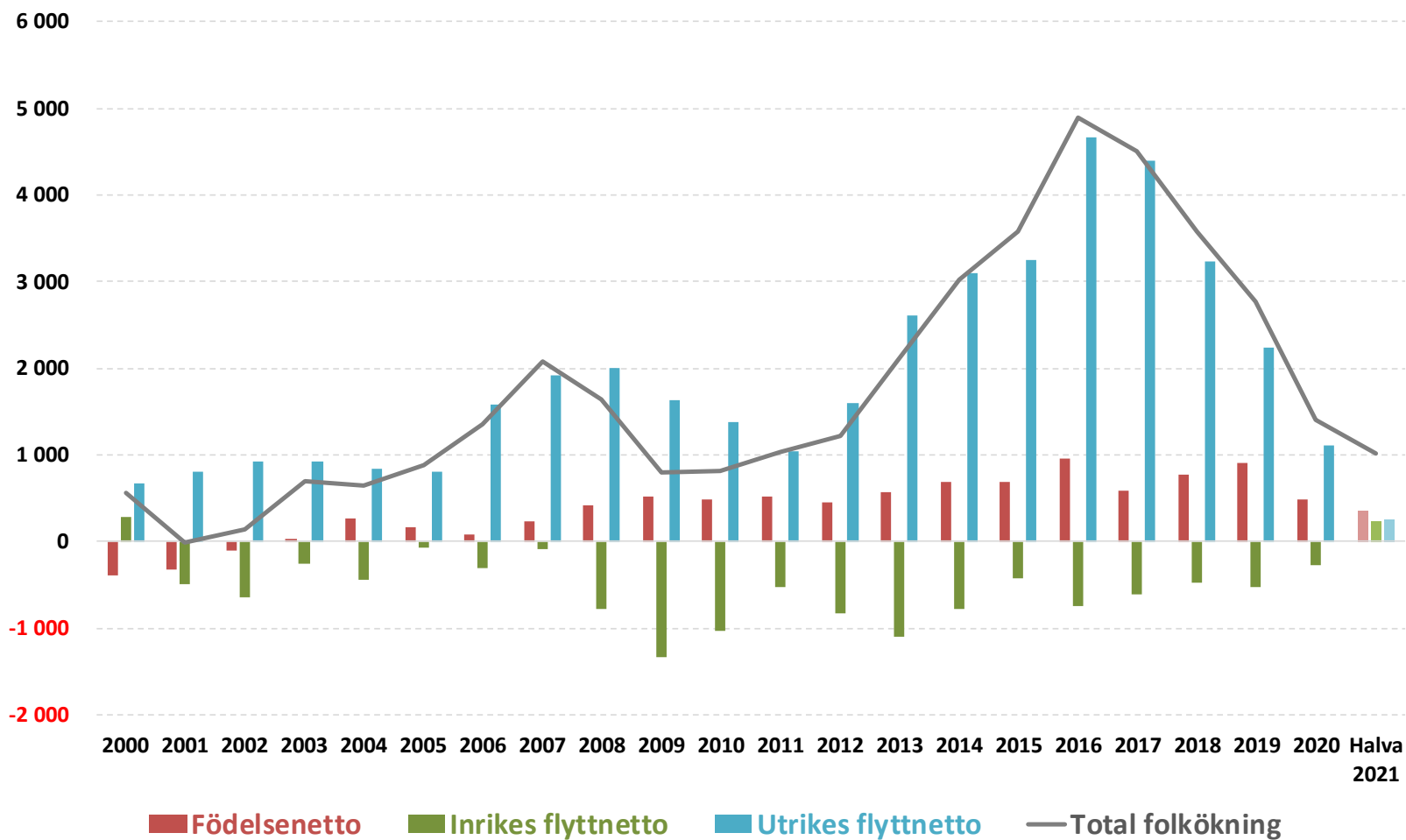
Befolkningsutvecklingen Sveriges län första halvåret 2021 Jönköping ligger bra till i jämförelse!



7

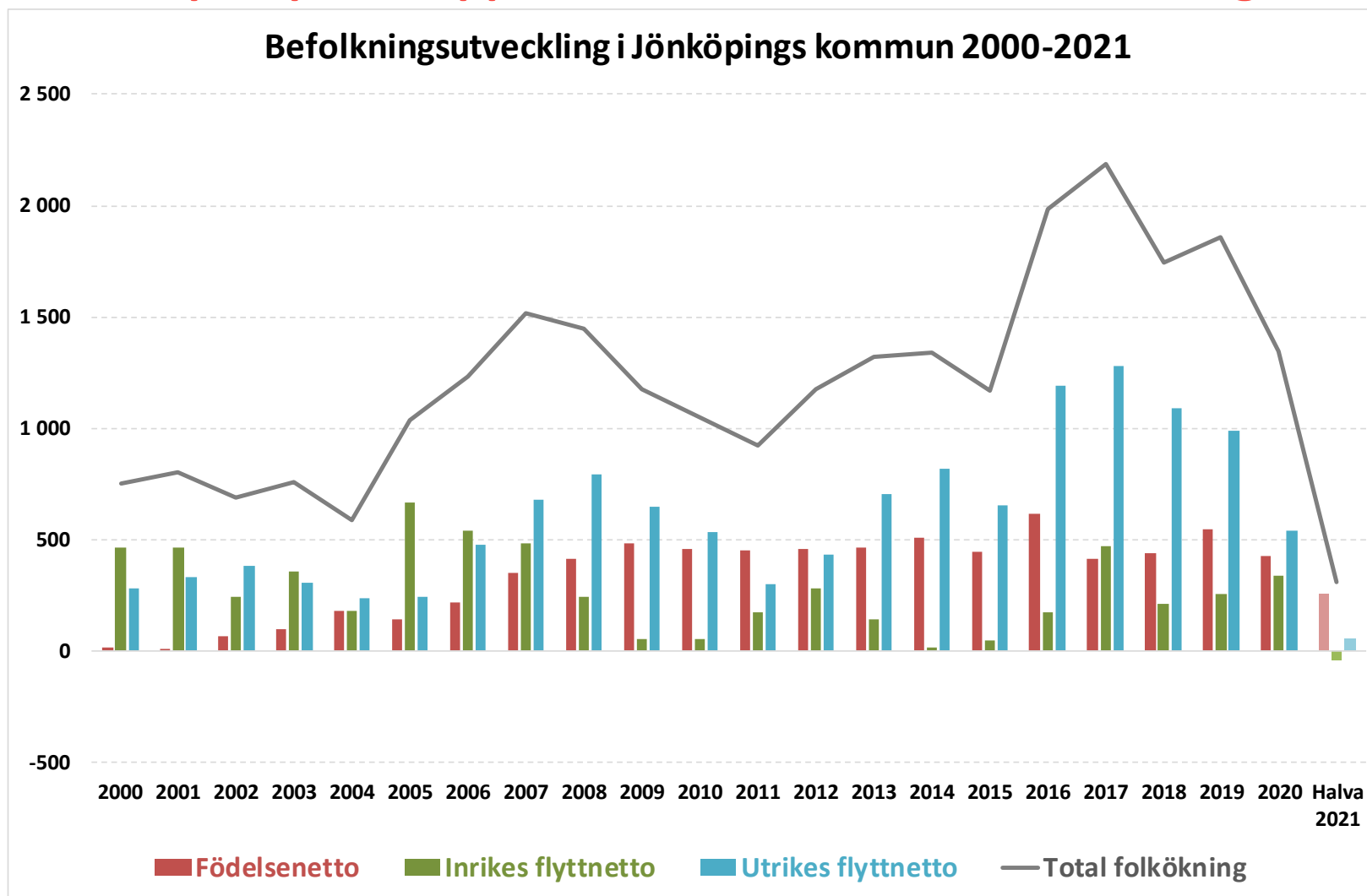
Befolkningsutvecklingen i Jönköpings län under 2000-talet – Vart är vi på väg nu?

Befolkningsutveckling i Jönköpings län 2000-2021



Källa: SCB

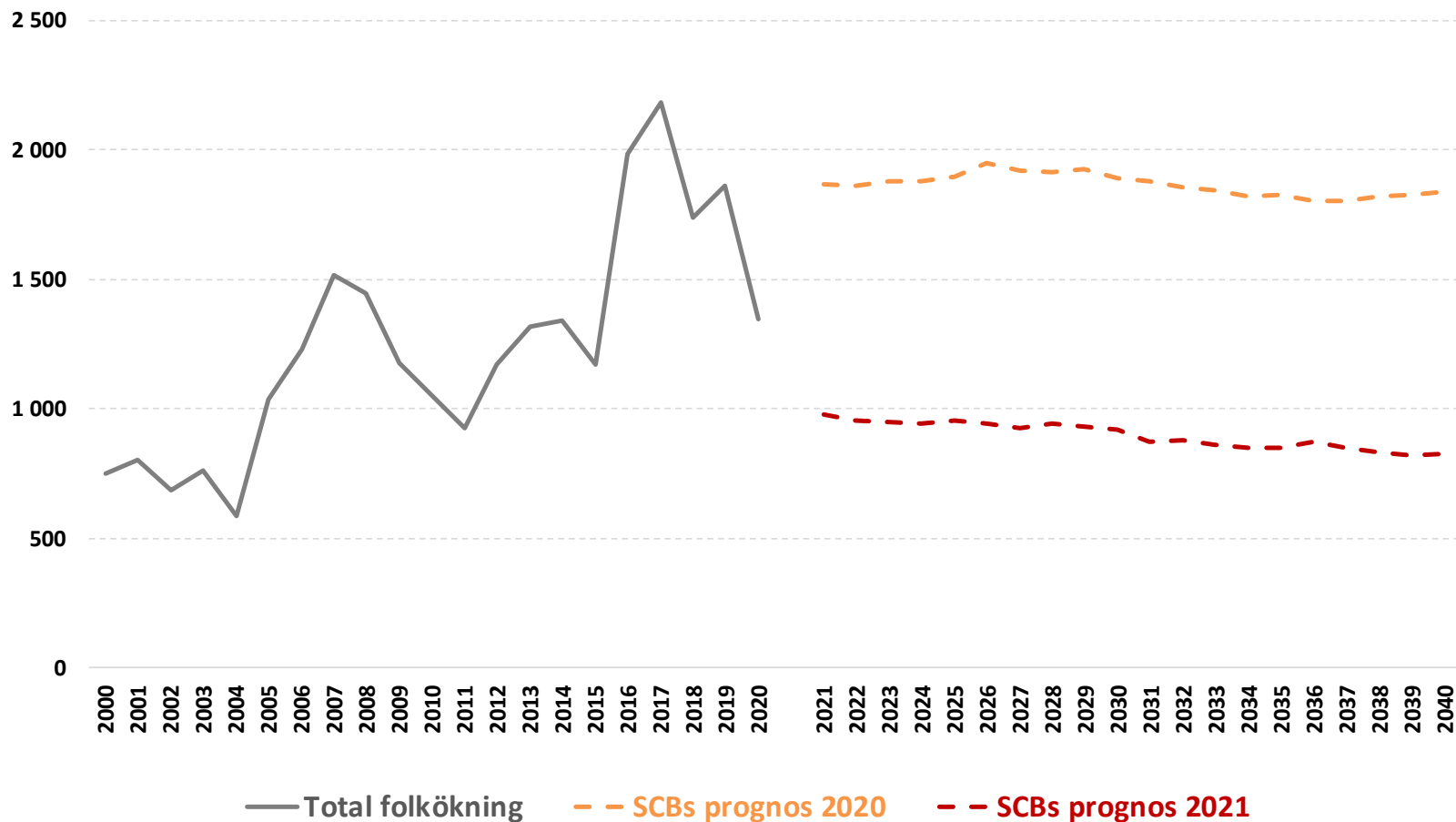
Befolkningsutvecklingen i Jönköpings kommun – Alla staplar pekar uppåt, men i allt mindre utsträckning



Källa: SCB

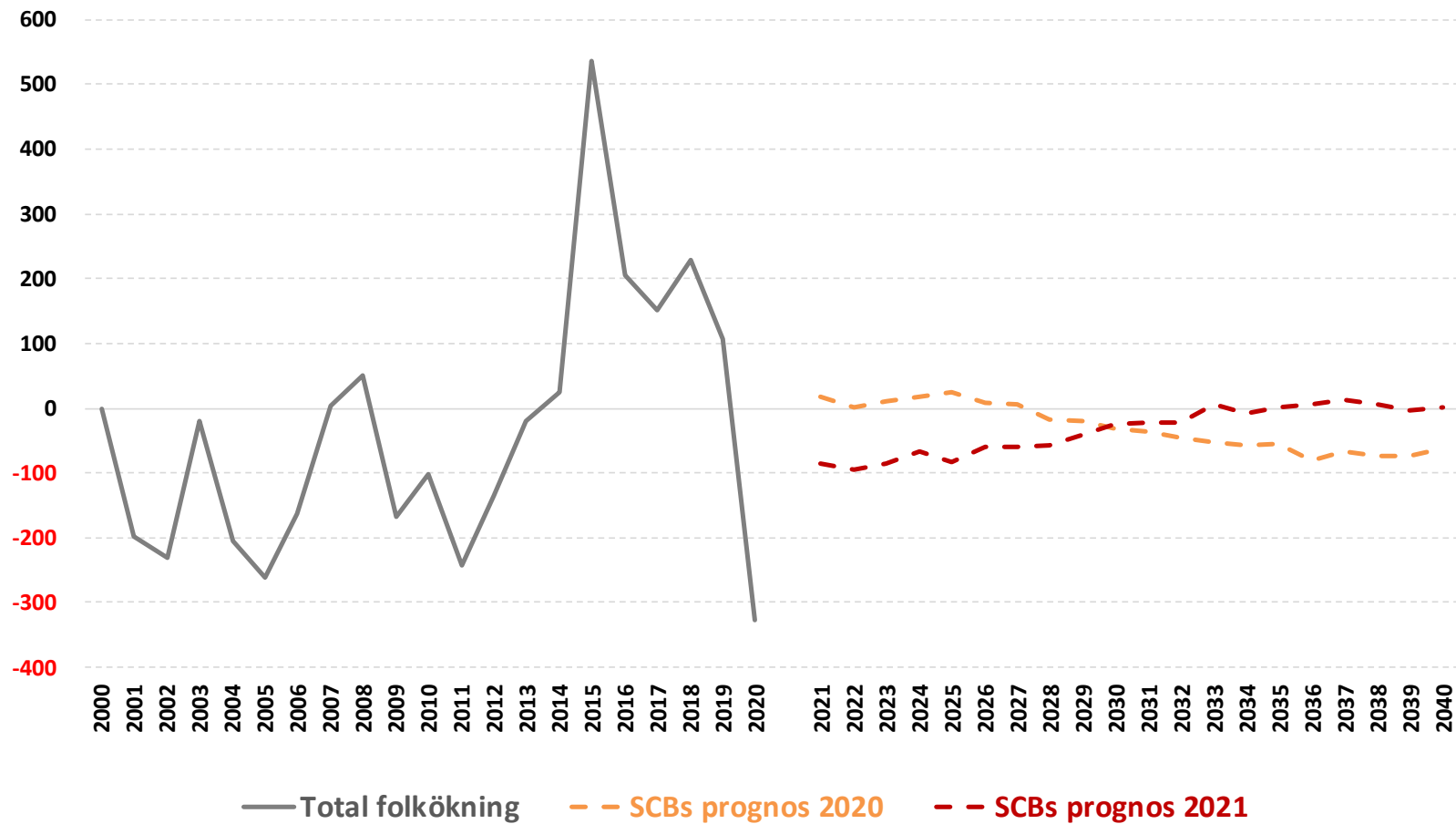
Befolkningsutvecklingen i Jönköping framöver är osäker

Folkökning 2000-2020 och prognoser fram till 2040 för Jönköpings kommun

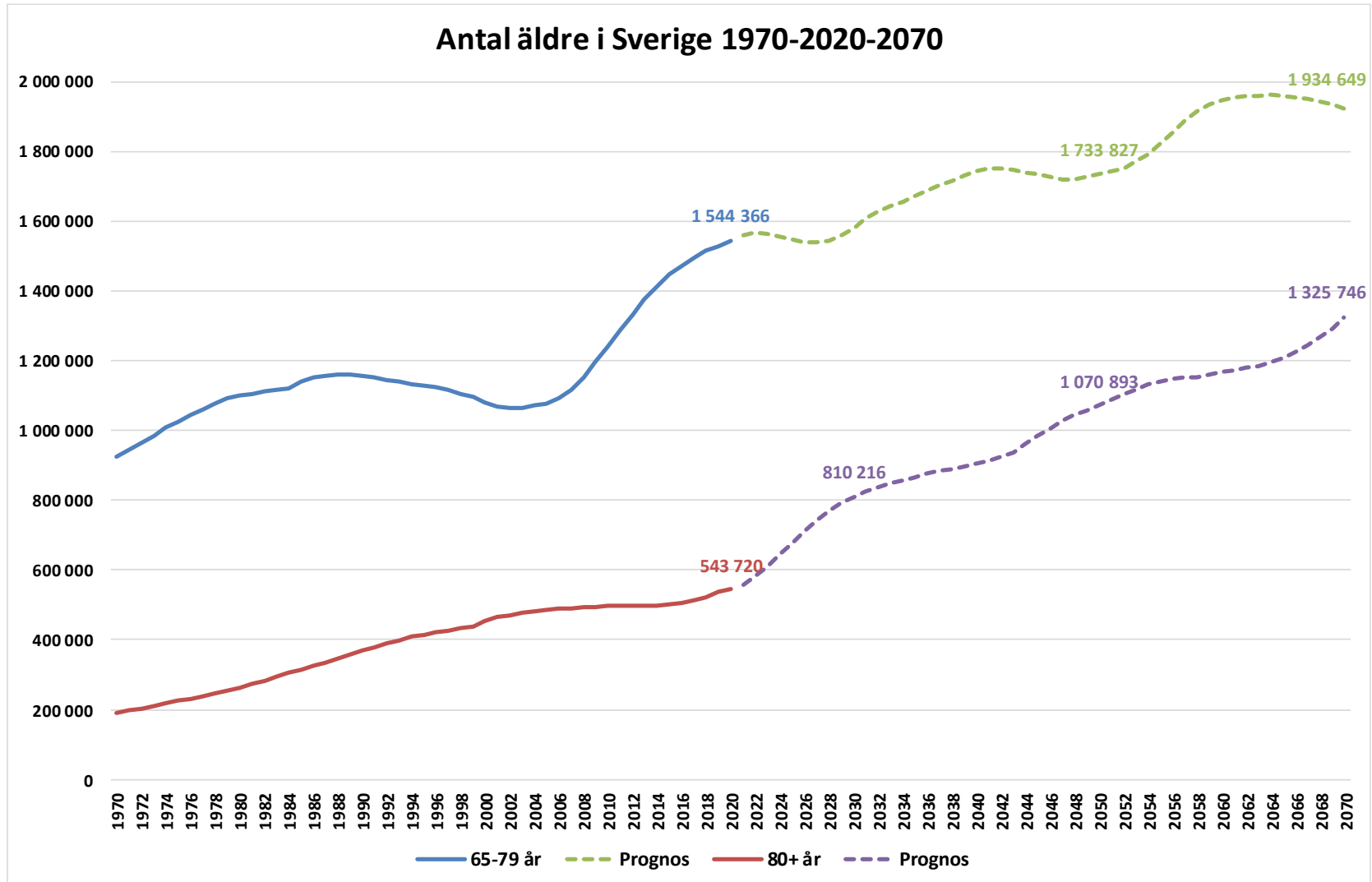


Befolkningsutvecklingen i en typisk liten kommun i Sverige

Folkökning 2000-2020 och prognoser fram till 2040 för Gislaveds kommun

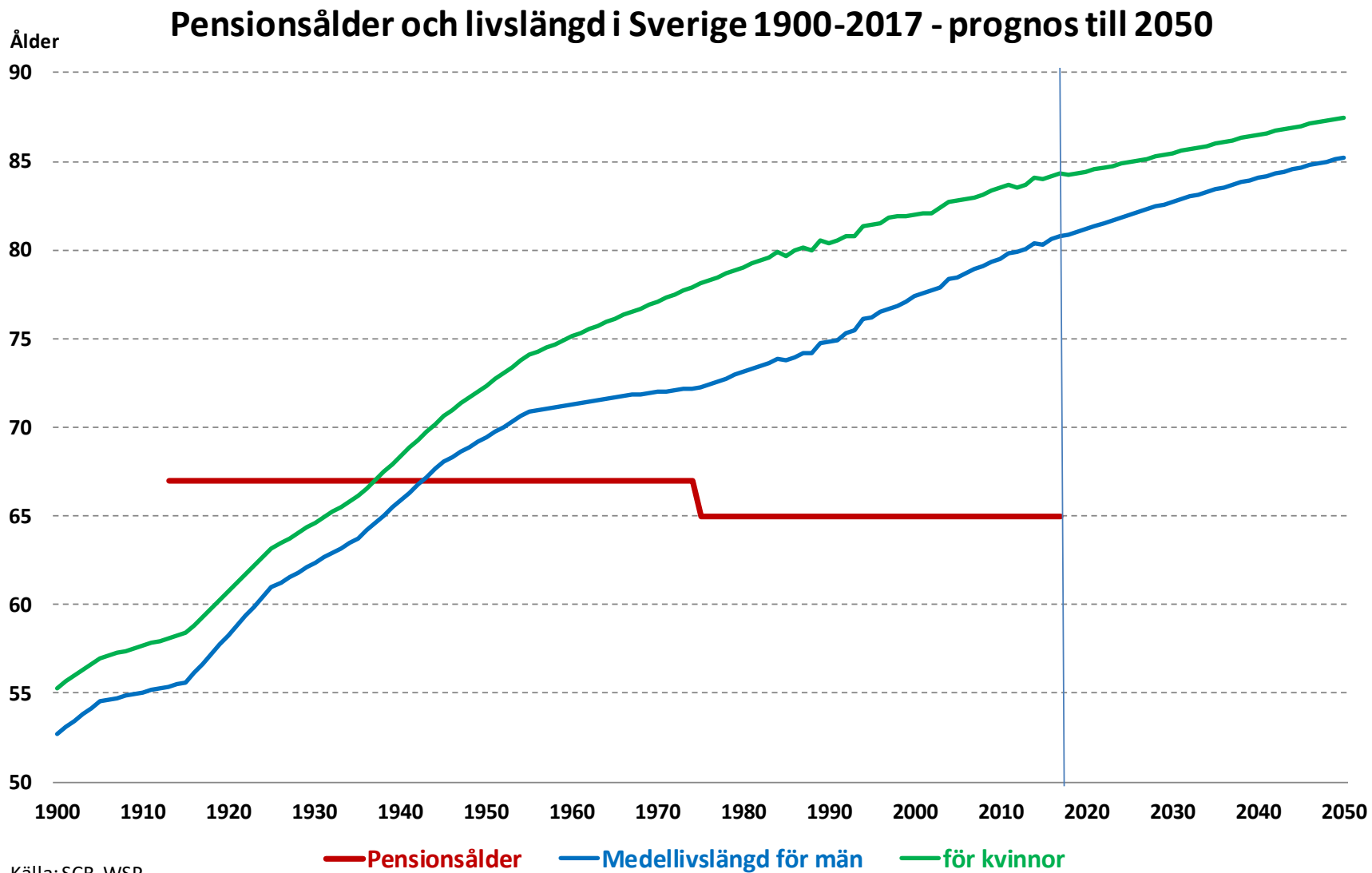


I hela landet blir vi dubbelt så många 80+-are om 30 år, men det mest händer ganska snart: Om 10 år är det 300 000 fler!



Källa: SCB

Är det rimligt att behålla samma pensionsålder?



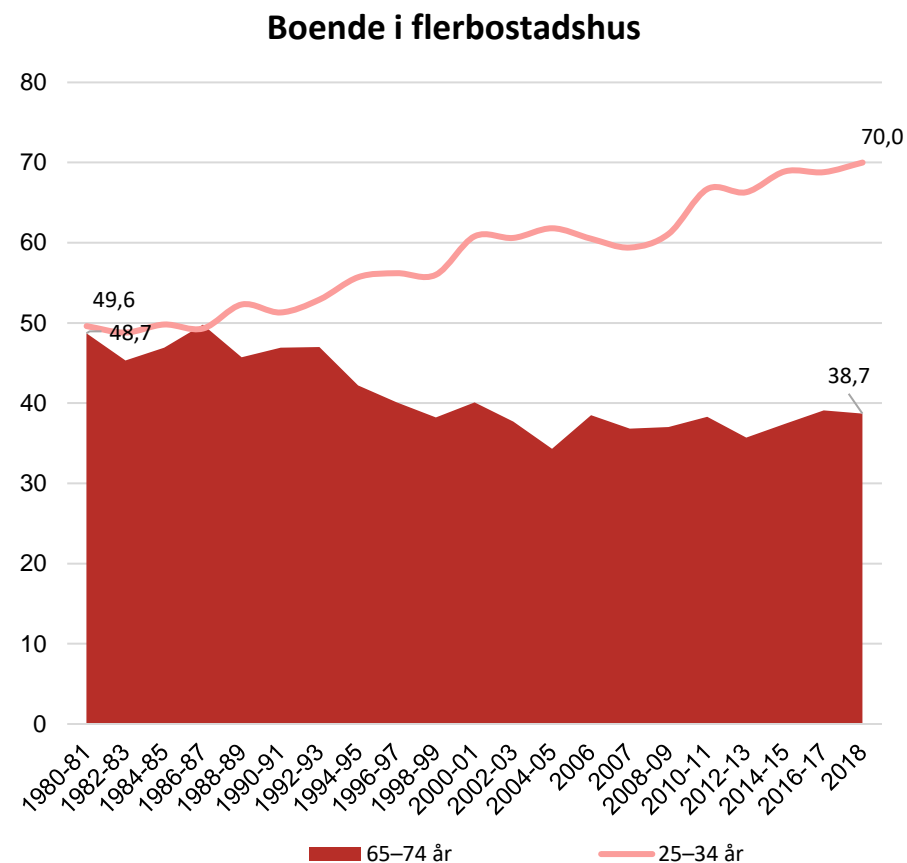
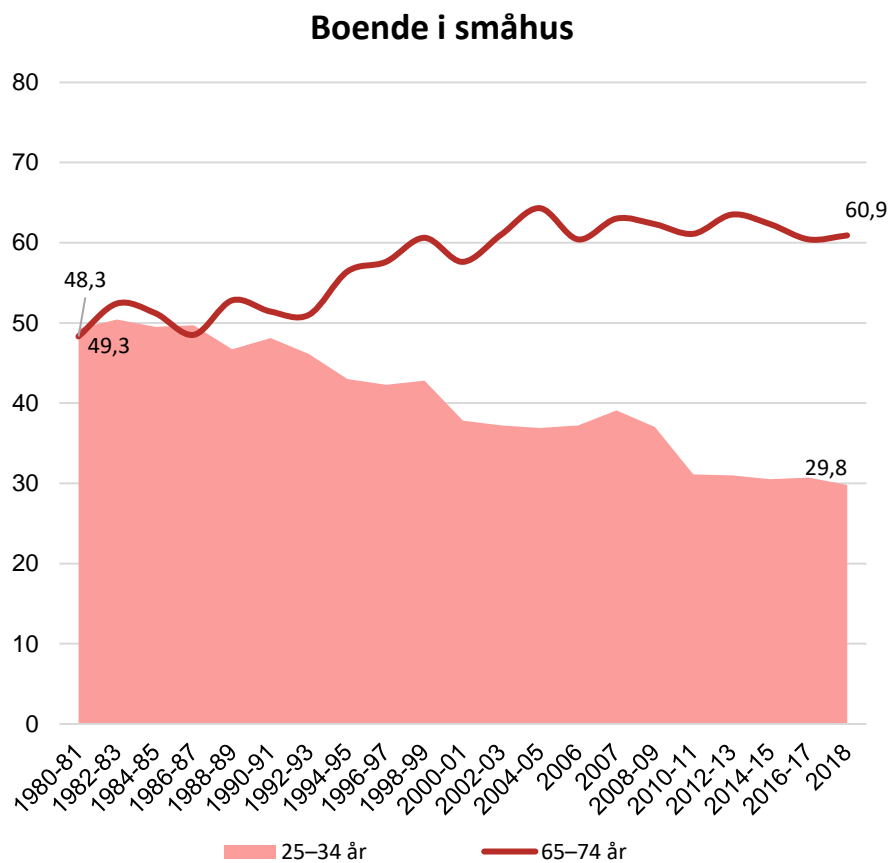
Källa: SCB, WSP

Åldrande befolkning – på sikt en utmaning för ekonomin

- Befolkningen i arbetsför ålder (20-64 år) relativt hela befolkningen minskar framöver
- Försörjningskvot = hela befolkningen / befolkningen 20-64 år
- Denna kvot beräknas stiga i samtliga län till år 2040
- På sikt påverkar detta kommunernas och landstingens ekonomi
- Det är särskilt problematiskt i de delar av landet där befolkningen minskar

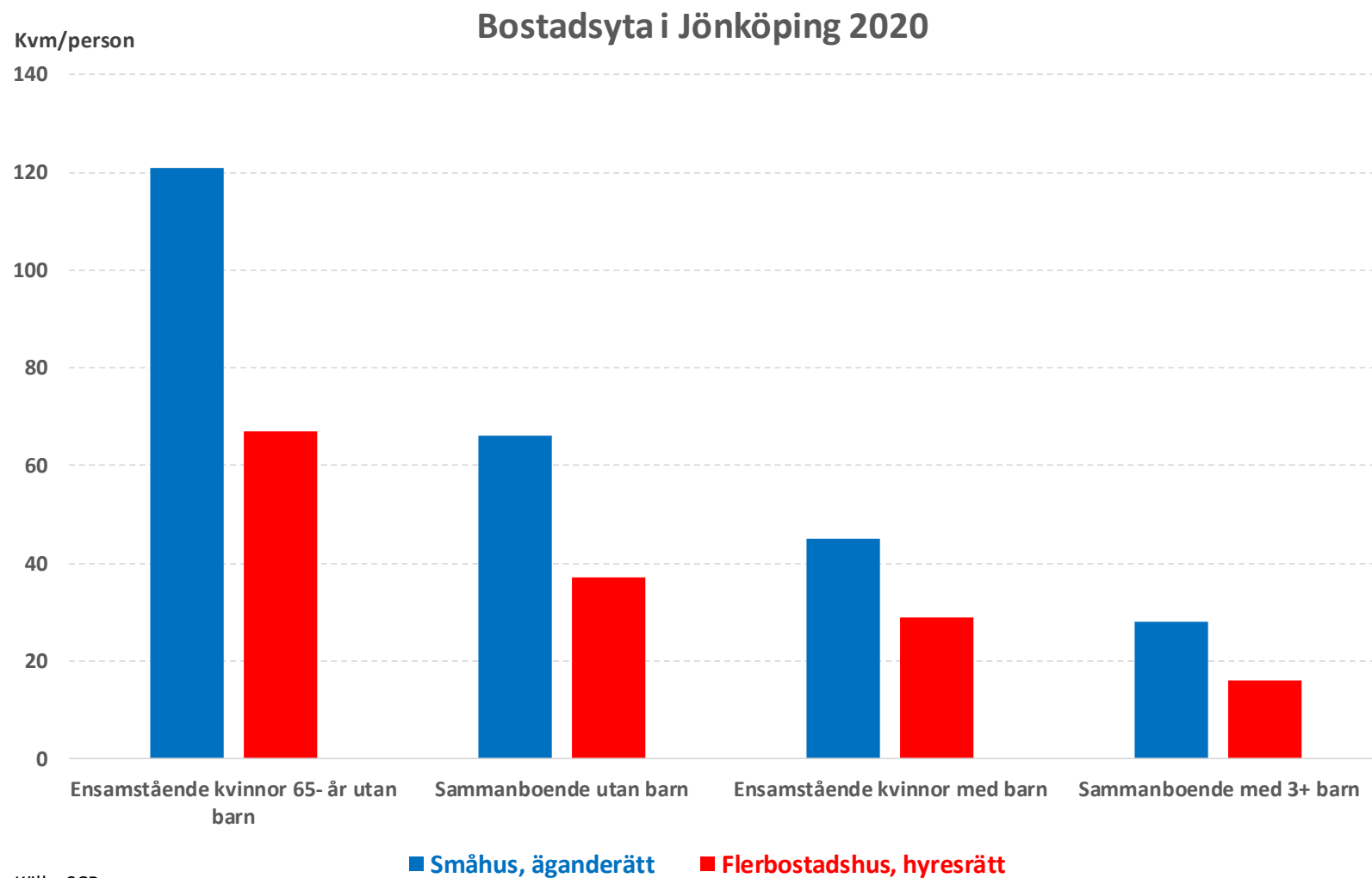


Boende per hustyp och ålder – Det har skett stora förändringar till följd av förändrade flyttmönster och ett skifte i bostadsbyggandet kombinerat med urbanisering



Källa: SCB, Undersökningarna av levnadsförhållanden (ULF/SILC)

Resultat: Bostadsbeståndet är mycket ojämnt fördelat – De 1 200 ”gummorna i stugorna” bor i genomsnitt på 121 kvm medan flerbarnsfamiljer i hyresrätt har 16 kvm var



Källa: SCB

Efter Corona...



Vi måste planera flexibelt, grönt och tryggt!

Tack!

@MariaPleiborn

maria.pleiborn@wsp.com

wsp.com

