

## Demografins betydelse för underhåll av infrastruktur



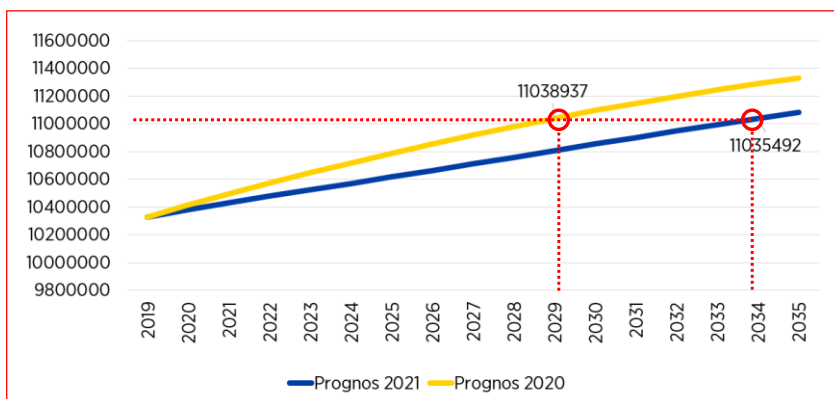
Antal invånare 21-06-30

| Storlek | Kommun      | Folkmängd |
|---------|-------------|-----------|
| 1       | Stockholm   | 975 819   |
| 2       | Göteborg    | 583 758   |
| 3       | Malmö       | 349 304   |
| 4       | Uppsala     | 234 254   |
| 5       | Linköping   | 164 243   |
| 6       | Västerås    | 156 279   |
| 7       | Örebro      | 156 170   |
| 8       | Helsingborg | 149 772   |
| 9       | Norrköping  | 143 872   |
| 10      | Jönköping   | 142 734   |

200 000 – 2060?

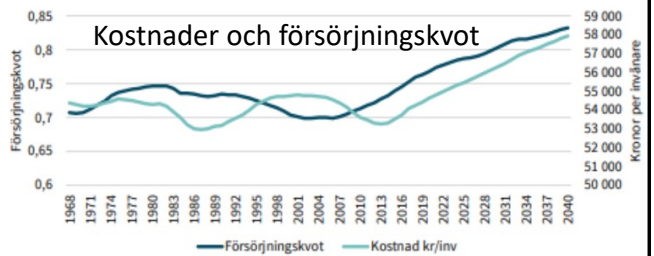
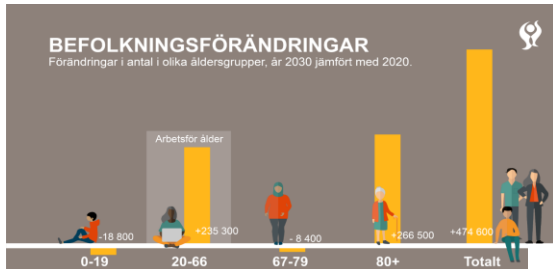
## Storlek

Demografisk utveckling i riket Källa: SCB prognos april 2021



Jämförelse befolkningsprognoser Sverige 2020-2021, antal invånare

## Fördelning och kostnader



jonkoping.se

3

## Fördelning



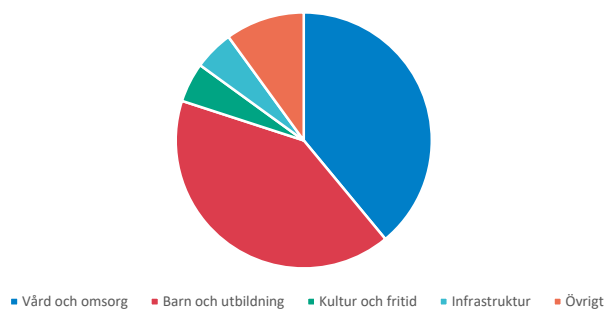
Bild: Jönköping University

jonkoping.se

4

- Hur får vi upp frågan tydligare på den politiska agendan?
- Hur ska insatserna finansieras även om frågan får politiskt gehör?

Schematisk bild över fördelning av kommunala skattemedel



Äldreomsorg



Barnomsorg



Infrastrukturuomsorg

TACK FÖR ATT NI LYSSNADE